

TEST nr 3

1. Wskaż wzór na prawo Ohma.

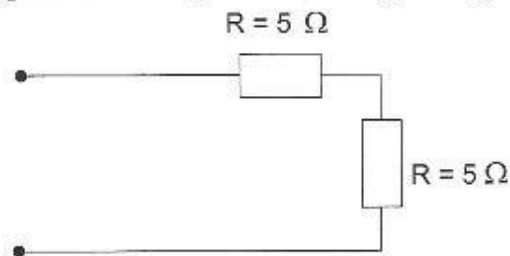
- a) $I_1 = I_2 + I_3$
- b) $I = U/R$
- c) $I = U \cdot R$
- d) $I = P \cdot R$

2. Jaka litera symbolizuje moc elektryczną?

- a) P
- b) M
- c) R
- d) T

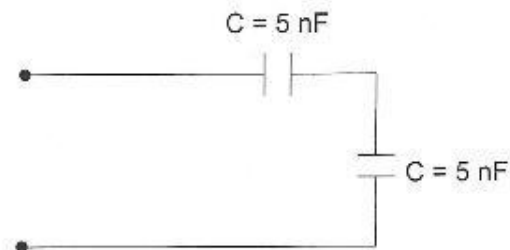
3. Rezystancja zastępcza obwodu przedstawionego na rysunku wynosi:

- a) 2,5 Ω .
- b) 5 Ω .
- c) 10 Ω .
- d) 25 Ω .



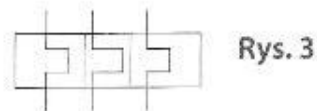
4. Pojemność zastępcza obwodu przedstawionego na rysunku wynosi:

- a) 2,5 nF.
- b) 5 nF.
- c) 10 nF.
- d) 25 nF.







5. Rysunek 3 przedstawia symbol:

- a) stycznika.
- b) przekaźnika ziemnozwarciowego.
- c) łącznika.
- d) przekaźnika termicznego.

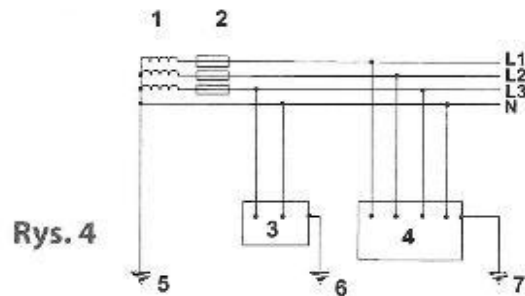


6. Który rysunek przedstawia symbol łącznika dwubiegunowego?

- a) 
- b) 
- c) 
- d) 

7. Rozpoznaj typ sieci na podstawie rysunku 4.

- a) IT
- b) TN-S
- c) TN-C
- d) TT



8. Element oznaczony cyfrą 1 na rysunku to:

- a) uzwojenie wtórne transformatora.
- b) dławiki ograniczające prąd.
- c) filtr indukcyjny.
- d) izolatory linii napowietrznej.

9. Napięcie fazowe (rys.4) wynosi 230V. Jest to napięcie między:

- a) L1 a L2.
- b) L1 a L2, L2 a L3, L3 a L1.
- c) L1 a N, L2 a N, L3 a N.
- d) N a ziemią.

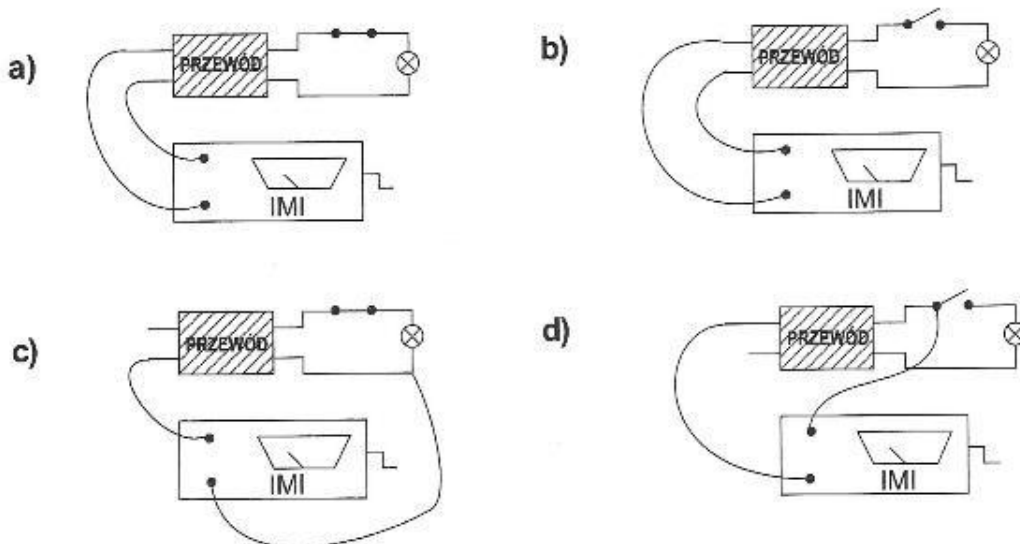
10. Dodatkowa ochrona przeciwporażeniowa zastosowana w układzie przedstawionym na rysunku 4 to:

- a) zerowanie.
- b) wyłączniki przeciwporażeniowe.
- c) samoczynne odłączenie zasilania w układzie sieci TT.
- d) samoczynne odłączenie zasilania w układzie sieci TN.

11. Jeżeli napięcie fazowe wynosi 230V (Rys.4), to jakie powinno być napięcie międzyfazowe?

- a) 380V
- b) 400V
- c) 600V
- d) 460V

12. Pomiar rezystancji izolacji przewodów należy wykonać zgodnie z rysunkiem:

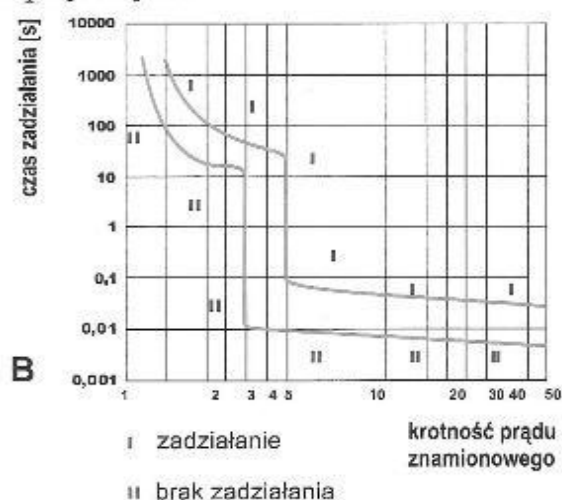


13. Jakich aparatów elektrycznych dotyczy przytoczony opis?

„... są stosowane jako wyłączniki główne w rozdzielniach mieszkaniowych i przemysłowych, a także jako indywidualne łączniki w rozdzielniach elektroenergetycznych. Nie mają wbudowanych urządzeń nadprądowych”.

- a) wyłączników nadmiarowoprądowych
- b) rozłączników izolacyjnych
- c) łączników jednobiegunowych
- d) łączników dwubiegunowych

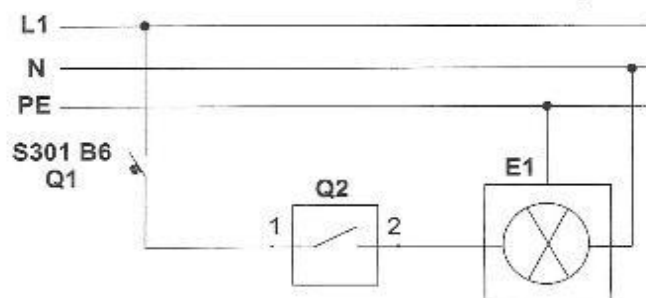
14. Na rysunku 5. przedstawione są charakterystyki czasowo-prądowe wyłączników nadprądowych.



Rys.5

Po jakim czasie zadziała wyłącznik S 301 B10, jeżeli prąd płynący w jego obwodzie wzrośnie do dwudziestu amperów?

- po około 100 sekundach
 - po około 10 sekundach
 - po około 0,07 sekundach
 - po około 0,008 sekundach
15. Dopuszczalna wartość impedancji pętli zwarcia układu przedstawionego na rysunku niżej jest wyznaczana ze wzoru $Z \geq \frac{U}{I}$,

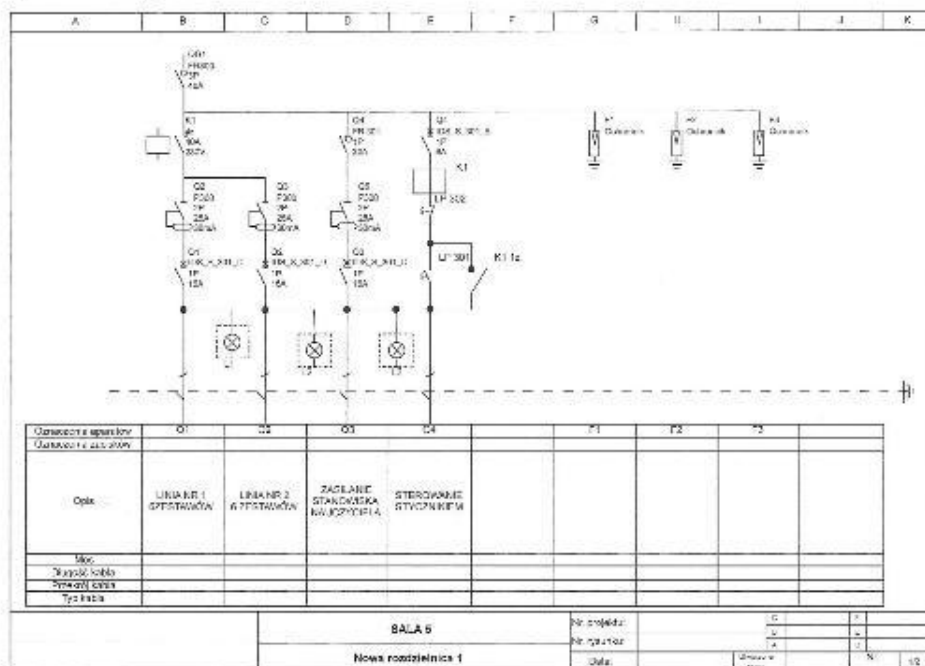


Rys. 6

gdzie $U=230V$, I – znajdujemy na wykresie do poprzedniego zadania (rys.5) dla $t=0,2s$. Po podstawieniu danych z rysunku 6 impedancja ta wyniesie:

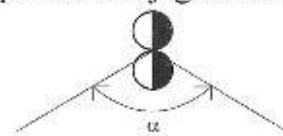
- 5Ω .
- $5,6 \Omega$.
- $7,7 \Omega$.
- 1150Ω .

16. Układ z rysunku 6 chroniony jest przez zastosowanie:
- separacji odbiornika.
 - izolacji odbiornika.
 - zerowania ochronnego.
 - samoczynnego odłączenia zasilania.
17. Aparat elektryczny oznaczony na rysunku 6 jako Q2 to:
- wyłącznik nadprądowy.
 - łącznik świecznikowy.
 - łącznik jednobiegunowy.
 - łącznik dwubiegunowy.
18. Napięcie znamionowe $U_N - 400 \text{ V AC}$, prąd znamionowy $I_N - 25 \text{ A}$, znamionowy prąd różnicowy $I_{\Delta N} - 30 \text{ mA}$, znamionowa zdolność zwarciowa $- 6 \text{ kA}$, szerokość $- 4 \text{ moduły}$, typ zadziałania $- A$, pojemność zacisków $- 25/35 \text{ mm}^2$. Dane te dotyczą:
- wyłącznika nadprądowego.
 - wyłącznika różnicowoprądowego.
 - wyłącznika różnicowoprądowego z wbudowanym zabezpieczeniem nadprądowym.
 - wyłącznika silnikowego.
19. Rysunek 7 przedstawia:



Rys. 7

- a) schemat instalacji elektrycznej.
 - b) schemat instalacji oświetleniowej.
 - c) schemat rozdzielni elektrycznej.
 - d) schemat montażowy rozmieszczenia elementów.
20. Elementy Q2, Q3, Q5 na rysunku 7 oznaczają:
- a) rozłączniki izolacyjne.
 - b) wyłączniki różnicowoprądowe.
 - c) wyłączniki nadprądowe.
 - d) styczniki.
21. Zadaniem stycznika K1 oznaczonego na rysunku 7 jest:
- a) podanie przez swoje styki zasilania na linie nr. 1 i 2.
 - b) włączanie i wyłączanie zasilania głównego.
 - c) zabezpieczanie układu od przepięć.
 - d) podanie przez swoje styki zasilania na wszystkie odbiorniki.
22. Na rysunku 8 przedstawiony jest symbol słupa. Określ jego rodzaj.
- a) narożny zbliźniaczony
 - b) odporowy zbliźniaczony
 - c) krańcowy zbliźniaczony
 - d) krańcowy przelotowo-przelotowy zbliźniaczony



Rys. 8

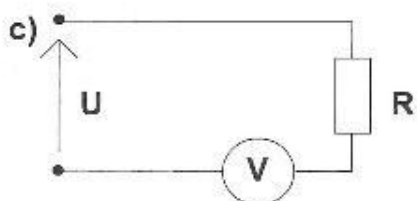
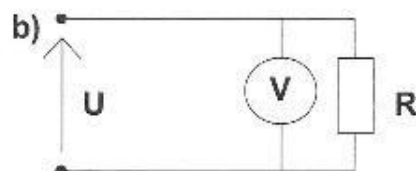
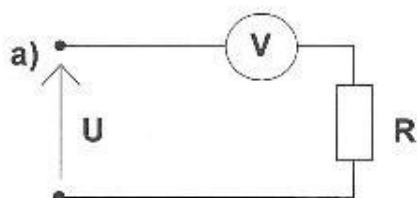
23. Dobierz przekrój przewodu o długości 20m zasilającego odbiornik jednofazowy (moc odbiornika $P=2300\text{W}$), mając na uwadze, by spadek napięcia nie przekroczył 3%. Odbiornik ma charakter czysto rezystancyjny ($\cos\varphi = 1$). Przewód wykonany jest z miedzi (konduktywność $\gamma = 58$):
 S – przekrój przewodu, l – długość przewodu, I – prąd płynący w obwodzie, ΔU_d – dopuszczalny spadek napięcia.

$$s \geq \frac{2Il\cos\varphi}{\gamma\Delta U_d}$$

Ze względu na spadek napięcia przekrój powinien liczyć:

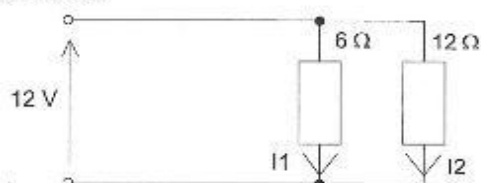
- a) $1,5\text{mm}^2$.
 - b) $2,5\text{mm}^2$.
 - c) 4mm^2 .
 - d) 6mm^2 .
24. Odległość przewodów (gołych) linii napowietrznej nn od powierzchni drogi kołowej (przy największym zwisie normalnym) powinna wynosić co najmniej:
- a) 5 m.
 - b) 6 m.
 - c) 7 m.
 - d) 4 m.

25. Ogłędziny linii kablowej niskiego napięcia (sprawdzenie stanu głowic, oznaczników, wejść do tuneli i studzienek, ochrony przeciwpożarowej i przeciwporażeniowej) przeprowadza się nie rzadziej niż raz na:
- trzy lata.
 - cztery lata.
 - pięć lat.
 - sześć lat.
26. Zakładając, że żarówka w układzie z rysunku 6 ma 100 W, określ, jaką wartość ma prąd płynący w tym obwodzie.
- 0,43 A
 - 2,3 A
 - 4,3 A
 - 0,23 A
27. Należy sprawdzić obecność napięcia w gniazdku jednofazowym. Dysponując miernikiem uniwersalnym, określ, jaki zakres pomiarowy trzeba na nim ustawić.
- 200 V AC
 - 1000 V DC
 - 500 V AC
 - 200 V DC
28. Który rysunek ilustruje prawidłowy pomiar napięcia U na rezystorze R ?



29. Jaka jest wartość prądu I_1 z rysunku 9?

- a) 0,5 A
- b) 1 A
- c) 2 A
- d) 6 A



Rys. 9

30. Lampę oświetlającą plac magazynowy należyysterować przez wyłącznik zmierzchowy. Do tego celu należy zakupić:

- wyłącznik zmierzchowy – 25 zł,
- przewód do podłączenia wyłącznika zmierzchowego – 5 zł,
- listwę montażową – 3 zł,
- materiały pomocnicze – 2 zł.

Szacuje się, że ta modernizacja zajmie około dwóch godzin. Koszt roboczogodziny wynosi 35 zł, dojazd 10 zł, a dodatkowo należy uwzględnić koszty zakupów w wysokości 20% ich wartości. Oszacuj koszt ewentualnej usługi.

- a) 105 zł
- b) 112 zł
- c) 87 zł
- d) 122 zł

31. W ramach modernizacji zasilania stolarni będzie wymieniona główna rozdzielnia elektryczna. Wszystkie koszty materiałowe i transportu ponosi inwestor. Elektryk, który podjął się tej pracy, wycenił poszczególne czynności w następujący sposób:

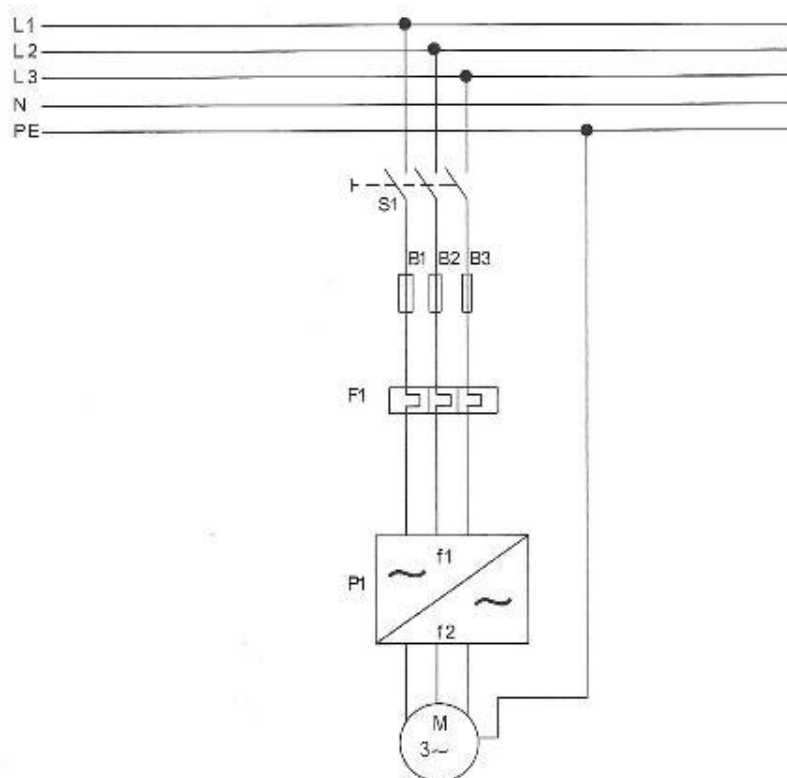
- demontaż starej rozdzielni wraz z rozłączaniem – 3 roboczogodziny,
- montaż mechaniczny nowej rozdzielni wraz z aparatami – 2 roboczogodziny,
- montaż elektryczny zgodnie z dokumentacją – 6 roboczogodzin,
- sprawdzenie poprawności pracy wraz z próbą odbiorczą – 3 roboczogodziny.

Jedna roboczogodzina wyceniona jest na 25 zł, co stanowi pokrycie kosztów pracy. Do tego należy doliczyć 30% narzutu. Jaki jest całkowity koszt wykonania usługi?

- a) 380 zł
- b) 455 zł
- c) 105 zł
- d) 485 zł

32. W budynku (stan surowy) należy położyć na ścianie przewody instalacji elektrycznej. Który z zestawów narzędzi przyda się najbardziej elektrykowi wykonującemu tę pracę?
- komplet wkrętaków, nóż monterski, szczypce uniwersalne
 - komplet wkrętaków, młotek, praska do zaciskania końcówek
 - nóż monterski, szczypce uniwersalne, wkrętarka, wiertarka
 - młotek, przecinak, wiertarka, cęgi boczne, szczypce uniwersalne
33. Dobierz zabezpieczenia zwarciovce (B1, B2, B3) do silnika przedstawionego na rysunku 10. Jego prąd znamionowy $I_N=6A$, $I_r/I_N=7$, współczynnik rozruchu wkładek topikowych o działaniu szybkim $\alpha=2$ (rozruch lekki, częsty). Prąd wkładki oblicz ze wzoru:

$$I_r \geq \frac{I_r}{\alpha}$$



Rys. 10

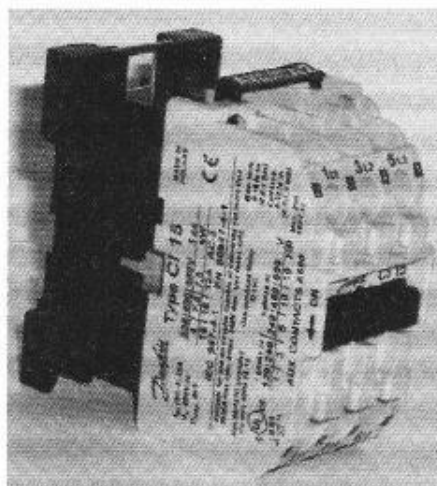
- Bi Wts 25A
- Bi Wts 20A
- Bi Wtz 25A
- Bi Wtz 20A

34. Dobierz zabezpieczenie przeciążeniowe do silnika z rysunku 10, przyjmując, że prąd znamionowy silnika wynosi 6A. Na jaki prąd należy nastawić zabezpieczenie termiczne F1?
- 6A
 - 7,2A
 - 6,6A
 - 6,9A
35. Urządzenie PI przedstawione na rysunku 10 charakteryzują dane: zasilanie – $3 \times 400 \text{ V } 50 \text{ Hz}$, sterowanie wektorowe oraz U/f , częstotliwość wyjściowa – $0,1-400 \text{ Hz}$, wyjście analogowe $-10 \text{ V } +10 \text{ V}$, moc wyjściowa – $5,5 \text{ kW}$, prąd wyjściowy 12 A , ochrona przed zwarcieniem doziemnym. Nazwij to urządzenie.
- prostownik sterowany
 - falownik
 - przemiennek częstotliwości
 - prostownik niesterowany
36. Jaka sieć została przedstawiona na rysunku 10?
- IT
 - TN-C-S
 - TT
 - TN-S
37. Dobierz przekrój przewodu do silnika z rysunku 10. Dane silnika są następujące: $P_N=11\text{kW}$, $\cos\varphi=0,89$, $\eta=88,5\%$. Prąd oblicz ze wzoru:

$$I_n = \frac{P_N}{\sqrt{3} U_N \eta \cos\varphi}$$

LICZBA OBCIĄŻONYCH ŻYŁ	2	3	4-6
PRZEKRÓJ ŻYŁ W $\text{mm}^2 \text{ Cu}$	DŁUGOTRWAŁA OBCIĄŻALNOŚĆ PRĄDOWA PRZEWODÓW W IZOLACJI Z POLICHLORKU WINYLU PVC (w amperach)		
1,5	17	15	13
2,5	24	21	18
4	31	28	25
6	40	36	32
10	55	49	43

- Dobry przekrój ze względu na długotrwałe obciążenie wyniósł:
- 1,5 mm².
 - 2,5 mm².
 - 4 mm².
 - 6 mm².
38. Rezystancja izolacji papierowo-olejowej jednego kilometra kabla powinna wynosić co najmniej:
- 5 MΩ.
 - 10 MΩ.
 - 15 MΩ.
 - 20 MΩ.
39. Czym może grozić praca, kiedy linia kablowa wysokiego napięcia jest odłączona od napięcia, ale nierozładowana?
- zniszczeniem powłoki kabla
 - utrata właściwości izolacyjnej
 - porażeniem pracowników
 - zwarcie i rozerwaniem kabla
40. Rysunek 11 przedstawia:
- stycznik.
 - wyłącznik nadprądowy.
 - ochronnik.
 - wyłącznik bezpiecznikowy.



Rys. 11

41. Ograniczniki przepięć klasy II instalowane są:
- w złączu instalacji.
 - w linii zasilającej.
 - w rozdzielnicach piętowych.
 - w gniazdach wtyczkowych.
42. Silnik nie może zapalić się z powodu:
- uszkodzenia wentylatora chłodzącego.
 - przeciążenia.
 - zwarcia w silniku.
 - zaniku napięcia.

43. Porażonego nie należy odciągać od urządzeń będących pod napięciem:
- w wypadku niemożliwości odcięcia napięcia zasilania.
 - przy użyciu izolacyjnego sprzętu ochronnego.
 - używając materiału izolacyjnego.
 - natychmiast, nie tracąc czasu na szukanie sprzętu pomocniczego.
44. Do sprzętu izolacyjnego nie są zaliczane:
- przenośne uziemiacze ochronne.
 - drażki izolacyjne manipulacyjne.
 - uchwyty izolacyjne do bezpieczników.
 - dywaniki i chodniki gumowe.
45. W czasie naprawy linii napowietrznej po uzyskaniu informacji od dyspozytora o odłączeniu napięcia należy:
- niezwłocznie przystąpić do naprawy linii napowietrznej.
 - sprawdzić obecność napięcia, a po stwierdzeniu jego braku przyłączyć z obu stron miejsca pracy przenośne uziemiacze.
 - założyć przenośne uziemiacze po obu stronach miejsca pracy.
 - przystąpić do pracy w rękawicach elektroizolacyjnych.
46. Kiedy należy zastosować sztuczne oddychanie?
- Kiedy poszkodowany jest nieprzytomny.
 - Kiedy poszkodowany oddycha z trudnością.
 - Kiedy poszkodowany jest nieprzytomny i nie oddycha.
 - Zabieg ten jest wykonywany tylko przez personel medyczny.
47. Ochrona przeciwporażeniowa polegająca na samoczynnym odłączeniu zasilania powinna zapewnić odpowiednio szybkie zadziałanie zabezpieczeń. W wypadku układów TN o napięciu znamionowym 400 V czas ten nie powinien być dłuższy niż:
- 0,1 s.
 - 0,2 s.
 - 0,3 s.
 - 0,4 s.
48. Przesył energii elektrycznej jest najbardziej korzystny, gdy $\cos\varphi$ zasilanych odbiorników wynosi:
- 0,5.
 - 0,7.
 - 0,9.
 - 1.

49. Przewody i żyły ochronno-neutralne PEN powinny być:
- a) żółto-zielone, a ich końce oznaczone barwą jasnoniebieską.
 - b) jasnoniebieskie, a ich końce oznaczone barwą żółto-zieloną.
 - c) żółto-zielone.
 - d) jasnoniebieskie.
50. Podłączanie baterii kondensatorów ma na celu:
- a) zmniejszenie współczynnika mocy.
 - b) zwiększenie współczynnika mocy.
 - c) zwiększenie mocy pozornej.
 - d) zwiększenie mocy biernej.
51. Wymagania stawiane przez sklep obuwniczy „Gepard” spełnia osoba, która ukończyła:
- a) zasadniczą szkołę zawodową, kierunek – elektryk.
 - b) zasadniczą szkołę zawodową – mechanik samochodowy.
 - c) liceum handlowe i obsługuje komputer.
 - d) technikum handlowe i obsługuje kasę fiskalną.

Sklep obuwniczy „Gepard” poszukuje

SPRZEDAWCY

Zadania:

- zapewnienie profesjonalnej obsługi klientów
- dbanie o ekspozycję towaru

Od kandydata oczekuje się:

- wykształcenia zawodowego kierunkowego
- umiejętności obsługi kasy fiskalnej
- komunikatywności
- pełnej dyspozycyjności

Zainteresowane osoby prosimy o przesłanie dokumentów

pod adresem: „Gepard”, ul. Chlebowa 89, 80-222 Gdańsk

52. Numer identyfikacji statystycznej nadawany przez Wojewódzki Urząd Statystyczny oznacza się skrótem:
- NIP.
 - REGON.
 - PESEL.
 - CIT.
53. Umowa o dzieło podlega regulacjom kodeksu cywilnego i uprawnia wykonawcę do:
- wynagrodzenia za niewykorzystany urlop.
 - wynagrodzenia za przepracowane godziny nadliczbowe.
 - wynagrodzenie za wykonaną pracę.
 - wynagrodzenia za czas przestoju.
54. Na podstawie zapisów w fakturze określ kwotę podatku VAT, jeżeli obowiązuje stawka 22%.

- 36,21 zł
- 73,08 zł
- 12,54 zł
- 18,31 zł

JAN OLSKI
Hurtownia „PEN”
14-002 Łódź, ul. Brukowa 24

FAKTURA VAT NR 26/2001...

Łódź 16 października 2001 r.

ORYGINAL

Jan Olski
Hurtownia „PEN”
14-002 Łódź, ul. Brukowa 24

Marcin Nowak - Przedsiębiorstwo Usługowe „Bysk”
94-000 Łódź ul. Kwiatowa 4

Lp.	Nazwa wyrobu, towaru lub usługi	Symbol towar	Jm.	Ilość	Cena jedn. bez podatku		Podatek		Wartość z podatkiem		
					z	g	z	g	z	g	
1	Włacho		szt.	1	15,00		22	3,30	18,30		
2	Gąbka		szt.	4	3,00		22	2,64	14,64		
3	Ściereczka - bawełna		szt.	20	1,50		22	6,60	36,60		
					Razem				57,00	12,54	69,54
									57,00	12,54	69,54

Do zapłaty: **69,54**

Wzrost: 170 cm, Ciężar ciała: 70 kg, Ciężar ciała na podłożu: 54/100

Jan Olski
Hurtownia „PEN”
14-002 Łódź, ul. Brukowa 24

Marcin Nowak

55. Pracownikowi zatrudnionemu na podstawie umowy o pracę przysługuje w związku z określonymi zdarzeniami losowymi (np. ślub, zgon najbliższej osoby) dwa dni urlopu:
- bezpłatnego.
 - okolicznościowego.
 - wypoczynkowego.
 - zdrowotnego.

56. Przedstawiony obok dokument jest:

- a) umową o dzieło.
- b) umową o pracę.
- c) zleceniem.
- d) umową agencyjną.

Wrocław, dnia.....	
UMOWA	
Zawarta w dniu..... we Wrocławiu pomiędzy:	
1. reprezentowanym przez..... zwanym dalej ZLECENIODAWCĄ, a	
2. Firmą Usługową reprezentowaną przez zwaną dalej ZLECENIOBIORCĄ.	
1.	
Zleceniobiorca zobowiązuje się do przygotowania i obsługi gastronomicznej w lokalu..... w dn.....	
2.	
Za wykonanie wyżej wymienionej usługi, Zleceniobiorca wystawi Rachunek Uproszczony. Zleceniobiorca nie jest płatnikiem podatku VAT	
3.	
Zleceniodawca wypłaci Zleceniobiorcy zaliczkę na poczet wykonania usługi w wysokości 50% przewidywanej ogólnej wartości usługi.	
4	
Przewidywany koszt wykonania usługi będącej przedmiotem niniejszej umowy ustalają strony w wysokości:..... zł	
5.	
Umowa została sporządzona w dwóch jednobrzmiących egzemplarzach, po jednym dla każdej ze stron.	
6.	
W sprawach spomych rozstrzygać będzie sąd właściwy siedzibie zleceniobiorcy.	
ZLECENIODAWCA: podpis	ZLECENIOBIORCA: podpis

57. Najważniejszym podstawowym dokumentem regulującym wzajemne relacje pracodawca – pracobiorca jest (najważniejsze źródło prawa pracy):

- a) Kodeks Pracy.
- b) Kodeks Cywilny.
- c) Kodeks Postępowania Cywilnego.
- d) Kodeks Handlowy.

58. Pracodawca, który rozwiązał umowę o pracę powinien niezwłocznie wydać zwolnionemu pracownikowi:

- a) jego akta osobowe.
- b) list polecający.
- c) świadectwo pracy.
- d) skierowanie do urzędu zatrudnienia.

59. Przedstawione pismo jest uzupełnieniem i rozwinięciem życiorysu zawodowego, stanowiącego współczesną formę:
- dawnego podania o pracę o nazwie listu motywacyjnego.
 - charakterystyki kandydata.
 - referencji.
 - CV.

Magdalena Zwierzchowska
ul. Krakowska 3 m. 54
20-020 Lublin
tel. 081 333 33 33

Lublin, 10.04.2005

Do ...

Szanowni Państwo,

w odpowiedzi na Państwa ogłoszenie opublikowane w ... z dnia ... dotyczące pracy na stanowisku ... proszę o przyjęcie mnie do pracy.

Jestem absolwentką ... o specjalności ... W trakcie nauki moim największym sukcesem było ... Odbyłam praktykę ... w ... na stanowisku ... Umożliwiło mi to nabycie umiejętności ... Zaowocowało też wieloma pomysłami, które ... Znam aktualne zagadnienia dotyczące ...

Chciałabym podjąć pracę w Państwa przedsiębiorstwie, ponieważ ... Ze swojej strony mogę zaoferować ...

Jeżeli moja kandydatura wzbudziła Państwa zainteresowanie, uprzejmie proszę o kontakt ...

Z poważaniem
(odręczny podpis)

60. Art. 2 kodeksu pracy (Definicja pracownika)

Pracownikiem jest osoba zatrudniona na podstawie umowy o pracę, powołania, wyboru, mianowania lub spółdzielczej umowy o pracę.

Która z podanych niżej form zatrudnienia nie jest regulowana przepisami kodeksu pracy?

- Umowa o pracę
- Spółdzielcza umowa o pracę
- Umowa-zlecenie
- Powołanie

61. Przedstawiony niżej fragment rozliczenia podatkowego PIT-11 jest:

POLTAX		POLSKIE BIURO PODATKOWE	
1. Nazwa/Miejscowość Podatnika		2. Data	
PIT-11		31-12-2009	
INFORMACJA O DOCHODACH ORAZ O POBRANYCH ZALICZKACH NA PODATEK DOCHODOWY			
za okres	01-01-2009	31-12-2009	
A. MIEJSCE I CEL SKŁADANIA INFORMACJI			
B. DANE PODATNIKA			
B.1. DANE IDENTYFIKACYJNE			
B.2. ADRES SIEDZIBY I ADRES ZAMIESZKANIA			
C. DANE PODATNIKA			
C.1. DANE IDENTYFIKACYJNE			
C.2. ADRES ZAMIESZKANIA			
D. INFORMACJA O KOSZTACH UŻYCIANIA PRZYCHODU Z TYTUŁU STOSUNKU DLUŻNIKOWEGO STOSUNKU PRACY, SPÓŁDZIAŁCZOŚCI STOSUNKU PRACY ORAZ PRACY WAKACYJNEJ			

- a) deklaracją podatku od towarów i usług.
 - b) zeznaniem o wysokości osiągniętego dochodu przez podatnika podatku dochodowego od osób prawnych.
 - c) deklaracją zaliczki miesięcznej na podatek dochodowy.
 - d) informacją o dochodach oraz pobranych zaliczkach na podatek dochodowy.
62. Chcesz prowadzić samodzielną działalność gospodarczą, procedurę rejestracyjną rozpoczniesz od:
- a) Urzędu Miasta (Gminy).
 - b) Krajowego Rejestru Sądowego.
 - c) Zakładu Ubezpieczeń Społecznych.
 - d) założenia konta bankowego.

63. Prawo pracownika do urlopu reguluje:
- Kodeks Pracy.
 - Zarządzenie pracodawcy.
 - Kodeks spółek handlowych.
 - Statut przedsiębiorstwa.
64. Giełda Papierów Wartościowych to miejsce dokonywania transakcji kupna – sprzedaży:
- określonych typów towarów.
 - papierów wartościowych, np. akcji i obligacji.
 - praw własności.
 - kruszców.
65. Prospekt emisyjny to:
- zbiór informacji z zakresu działalności, wyników ekonomicznych danej spółki akcyjnej.
 - dokument wystawiony przez Krajowy Depozyt Papierów Wartościowych.
 - wykaz spółek dopuszczonych do obrotu giełdowego.
 - zbiór informacji o Giełdzie Papierów Wartościowych.
66. Pilar II systemu emerytalnego oparty jest na działaniach prywatnych Otwartych Funduszy Emerytalnych (OFE). Każda osoba podejmująca obecnie pracę musi wybrać:
- jeden fundusz emerytalny.
 - trzy fundusze emerytalne.
 - dwa fundusze emerytalne.
 - Żadna odpowiedź nie jest poprawna.
67. Menadżer to osoba, która:
- pełni funkcję kierownika kadr.
 - zarządza firmą, a w wypadku małej firmy – przedsiębiorca, który zakłada i kieruje firmą na własny rachunek, podejmując ryzyko w celu osiągnięcia zysku.
 - zajmuje się promocją i marketingiem firmy.
 - zajmuje się windykacją zobowiązań firmy.

68. Przedstawione niżej pismo stanowi zawiadomienie o wyborze opodatkowania w formie:
- ryczałtu podatkowego zwanego też kartą podatkową.
 - ryczałtowanego podatku dochodowego zwanego też ryczałtem od przychodów ewidencjonowanych.
 - podatku dochodowego na ogólnych zasadach, tzn. podatek od rzeczywiście uzyskanych dochodów, czyli przychodów: wymaga prowadzenia pełnych ksiąg przychodów i rozchodów.
 - zwolnienia z opodatkowania wynikającego z niskich przychodów.

NIP	Miejscowość										
Imię	Data										
Nazwisko											
Adres zamieszkania											
..... Urząd Skarbowy										
L.dz.											
Dotyczy: założenia podatkowej księgi przychodów i rozchodów											
ZAWIADOMIENIE											
Stosownie do przepisów w sprawie prowadzenia podatkowej księgi przychodów i rozchodów zwiadamiam, że z dniem została założona podatkowa księga przychodów i rozchodów. Podatkowa księga przychodów i rozchodów wraz z towarzyszącą jej dokumentacją przechowywana będzie w											
Zawiadomienie składane jest w związku z rozpoczęciem/kontynuacją działalności gospodarczej prowadzonej na własne nazwisko.											
<table border="1"> <tr> <td colspan="2">DANE DOTYCZĄCE DZIAŁALNOŚCI prowadzonej na własne nazwisko</td> </tr> <tr> <td colspan="2">Pełna nazwa przedsiębiorstwa</td> </tr> <tr> <td colspan="2">Miejsce prowadzenia działalności</td> </tr> <tr> <td colspan="2">Przedmiot prowadzonej działalności</td> </tr> <tr> <td>NIP</td> <td>REGON</td> </tr> </table>		DANE DOTYCZĄCE DZIAŁALNOŚCI prowadzonej na własne nazwisko		Pełna nazwa przedsiębiorstwa		Miejsce prowadzenia działalności		Przedmiot prowadzonej działalności		NIP	REGON
DANE DOTYCZĄCE DZIAŁALNOŚCI prowadzonej na własne nazwisko											
Pełna nazwa przedsiębiorstwa											
Miejsce prowadzenia działalności											
Przedmiot prowadzonej działalności											
NIP	REGON										
Data i podpis podatnika											

69. Pracodawca może wypowiedzieć umowę o pracę, jeżeli pracownik:
- jest osobą niepełnosprawną.
 - jest innego wyznania.
 - odmówił wstąpienia do związków zawodowych.
 - odmówił udziału w szkoleniu BHP.
70. Zaznacz, z czym potocznie kojarzy się przedsiębiorczość.
- z umiejętnością podporządkowania się
 - z wykonywaniem tych samych czynności, które wykonują inni pracownicy
 - z wykonywaniem powierzonych obowiązków
 - ze zmysłem gospodarczym